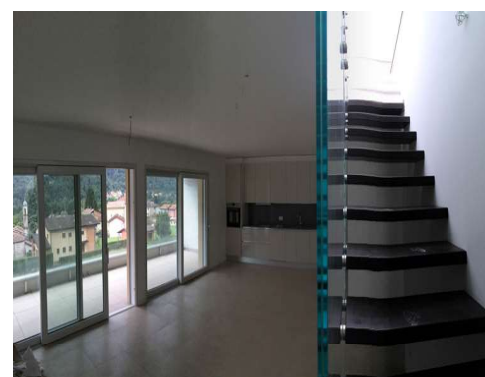


8 appartamenti in pronta consegna

Rendimento min. 4% sul CP



Nuova residenza (costruzione fine 2015)

L'immobile è ubicato a Monteggio ai piedi di un leggero pendio con esposizione ottimale verso Sud, in posizione tranquilla e molto ben soleggiata e ben servita grazie ai mezzi pubblici che collegano comodamente i comuni limitrofi nonché il centro di Lugano (raggiungibile in 25 minuti).

Costruzione di 3 piani con design architettonico moderno con rifiniture di ottima qualità, con dettagli architettonici molto ben studiati e spazi abitabili accoglienti e ben distribuiti.

Gli appartamenti disponibili in blocco sono ultimati e pronti per la locazione.

Disponibili 3 appartamenti 4.5 locali con giardino, 4 appartamenti 3.5 locali (di cui due con terrazza panoramica) e 1 appartamento 2.5 locali. Ogni appartamento dispone di un ampio posto auto in autorimessa e uno esterno.

Acquisto particolarmente interessante per investimento a reddito.

Gli appartamenti verranno consegnati liberi oppure su richiesta con contratto di locazione in essere.

Per le condizioni di vendita si prega di contattare il nostro studio al 091 600 00 73

- Immobile di 11 appartamenti
- 4 app. 3.5 locali di 104 mq
- 3 app. 4.5 locali di 135 mq
- 1 app. 2.5 locali
- superficie 8 app. - 960 mq
- parco giochi
- app. al pianterreno con giardino
- ottime finiture
- terrazze coperte
- zona tranquilla
- vista aperta
- autorimessa
- posti auto esterni

Studio Antonini & Partner
Fiduciaria immobiliare

Via F. Pelli 13a
CH-6900 Lugano (Svizzera)
Tel. +41 91 600 00 73
info@studioantonini.ch

